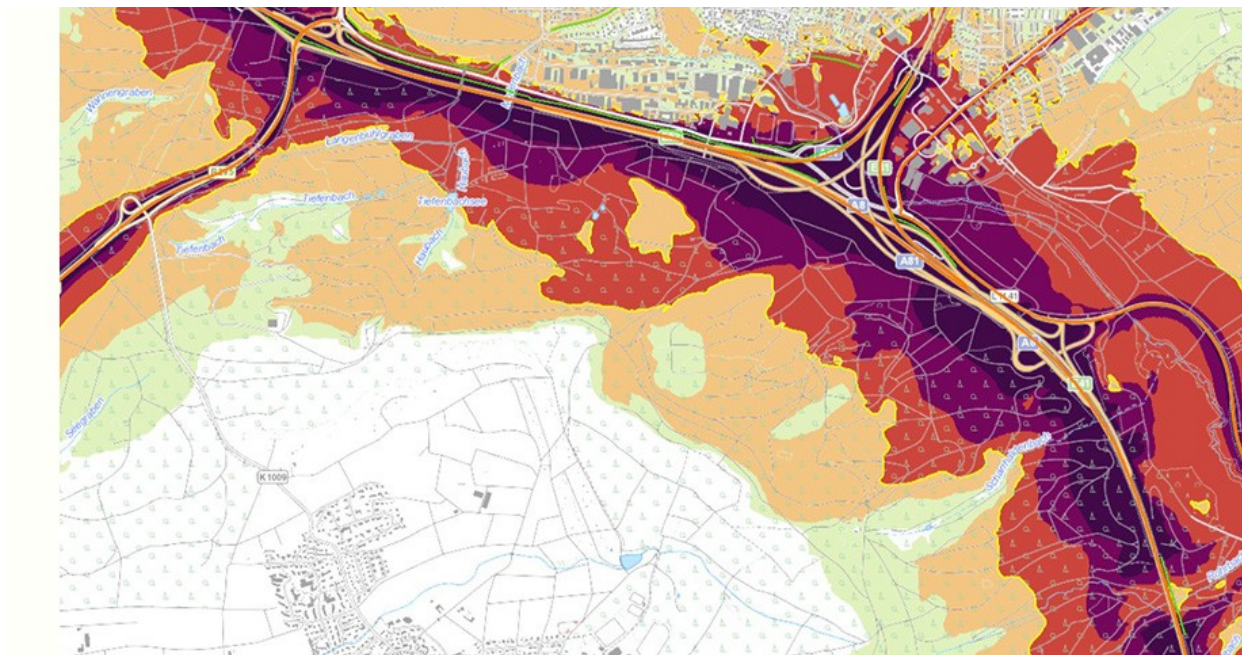


## Wie werden die Lärmkarten erstellt?

Mit den Lärmkarten stehen grafische Informationen über die Lärmbelastung zur Verfügung. Wie die Karten entstehen, erfahren Sie in diesem Artikel.



Entlang der vielbefahrenen Straße zeichnet sich deutlich der von ihr ausgehende „Lärmteppich“ ab. Die Lärmschutzwand entlang der Autobahn reduziert den Verkehrslärm im Siedlungsbereich.

© LUBW

Originalseite: <https://umweltportal.baden-wuerttemberg.de/umweltdaten-bericht-2024/laermkarten>